



**Modell der weiblichen Sexualorgane**

**Model of the female sexual organ**

**Modèle des organes sexuels féminins**

**Modelo de los órganos sexuales femeninos**



SEIT 1876

Inhalt – Contents  
Contenu – Contenido

Deutsch:       Modell der weiblichen Sexualorgane  
Seite:           3 – 6

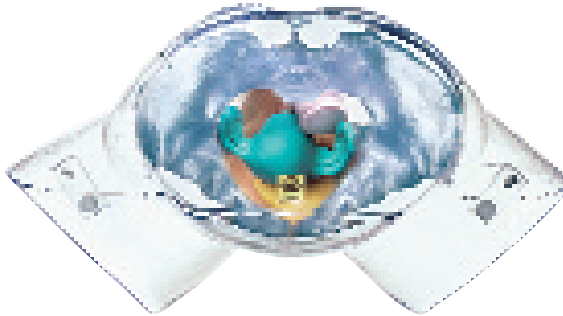
English:       Model of the female sexual organ  
Page:           7 – 10

Français:      Modèle des organes sexuels féminins  
Page:           11 – 14

Español:      Modelo de los órganos sexuales femeninos  
Página:         15 – 18

CD anbei. CD included. CD ci-joint. CD adjunto.

# Modell der weiblichen Sexualorgane



In Zusammenarbeit mit Oberstudienrätin Angelika Beck entwickelt. Das hier vorliegende Modell der weiblichen Sexualorgane beruht auf dem aktuellen Stand der Forschung und ermöglicht neue Sichtweisen – sowohl in Bezug auf die weibliche Sexualität als auch auf Partnersexualität und den Geschlechtsunterschied.

Ausgehend von Erkenntnissen der Embryologie verweist es auf die homologe Anlage der Sexualorgane bei Frau und Mann. Das überholte Bild der anatomi-

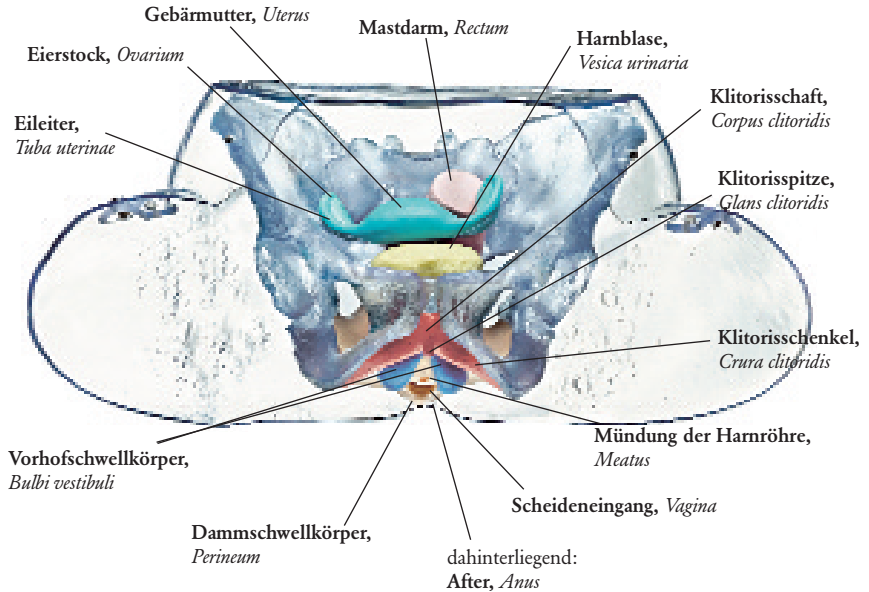
schen Mangelausstattung der Frau (kein Penis, winzige Klitoris) wird von der Vorstellung der anatomisch gegebenen Ähnlichkeit der genitalen Ausstattung von Frau und Mann abgelöst.

Das Modell ist so gestaltet, dass man es in die Hand nehmen, hin und her wenden und anfassen kann. Man kann es öffnen und die inneren Organe sehen und tasten, wo Blase, Scheide und Darm liegen, wie groß die Klitoris ist und wo die Schwellkörper liegen. Man kann die weibliche Prostata sehen und ihre Nähe zur Scheide.



SEIT 1876

# Modell der weiblichen Sexualorgane



Das Modell versteht sich als Angebot, Erkenntnisse der Forschung in sinnlich erfassbarer Form für das Alltagsbewusstsein zu übersetzen.

Bei der Entwicklung des Modells haben Biologinnen, Sexualpädagoginnen, Sexualtherapeutinnen, Sexualforscherinnen, Gynäkologinnen und Urologinnen beratend mitgewirkt.

### **Zur Orientierung hat jedes Organ im Modell eine andere Farbe.**

Die Organe, die vor allem mit der Fortpflanzung zu tun haben, sind grün eingefärbt: Eierstöcke (*Ovarien*), Eileiter (*Tuben*), Gebärmutter (*Uterus*) und Scheide (*Vagina*). Die Organe, die nicht vorrangig der Fortpflanzung dienen, sind gelb, orange, pink und blau eingefärbt: Blase, Harnröhre, weibliche Prostata, Klitoris und Schwellkörper. Der Darm und die Beckenbodenmuskulatur wurden zartrosa eingefärbt.

**Auf der beiliegenden CD sind folgende Begleitmaterialien zu finden:**

### **Als PowerPoint-Präsentationen**

Allgemeine Einführung  
Der Beckenboden  
Die weibliche Prostata  
Das Jungfernhäutchen  
Jede hat ihr eigenes Gesicht  
(das äußere Genitale / die Vulva)  
Die Elastizität der Scheide

### **Vorlagen für Folien (farbig mit Legende)**

Folie 1: Die weiblichen Sexualorgane  
(Medianschnitt)  
Folie 2: Die Beckenbodenmuskulatur  
(Medianschnitt)  
Folie 3: Die Beckenbodenmuskulatur  
(Frontalansicht)  
Folie 4: Die Klitoris und die Schwellkörper  
(Frontalansicht)  
Folie 5: Die weiblichen Sexualorgane  
(räumliche Darstellung)



SEIT 1876

## Kopiervorlagen zum Ausmalen und Beschriften

Kopiervorlage 1:

Die weiblichen Sexualorgane  
(Medianschnitt)

Kopiervorlage 2:

Die Klitoris und die Schwellkörper  
(Frontalansicht)

Kopiervorlage 3:

Die weibl. Sexualorgane  
(räumliche Darstellung)

Zusammen mit dem Modell erlauben die Grafiken eine anschauliche Vermittlung der komplexen anatomischen Organisation der weiblichen Schwellkörpersysteme.

**Anmerkungen zum Stellenwert von Modellen und Grafiken im sexualpädagogischen Kontext und zur konkreten Gestaltung dieses Modells**

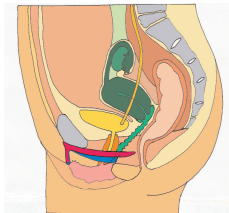
**Anmerkungen zum Einsatz des Modells im Unterricht**

**Test Vorwissen**

## Übungen zur Kräftigung der Beckenbodenmuskulatur

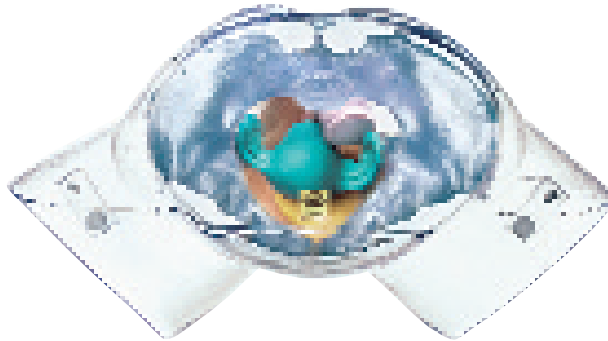
**Als Sie-Version für Erwachsene und Du-Version für Kinder**

Folienbeispiele:



Folie 1: Die weiblichen Sexualorgane  
(Medianschnitt)

# Model of the female sexual organ



Developed in co-operation with  
Oberstudienrätin Angelika Beck.

Based on the knowledge of embryology  
reference is made to the homology of the  
sexual organs in the case of woman and  
man. The updated picture of the anatomical  
deficiency in the case of woman  
(no penis, minute clitoris), presentation of  
the anatomical similarity given in  
the genital features of woman and

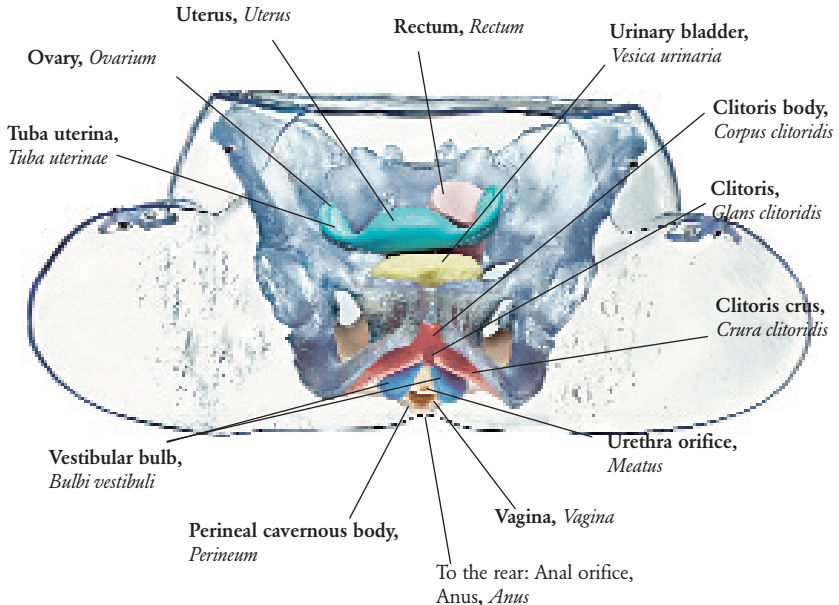
man have been replaced.

The model is designed so that it can be  
taken in the hand, turned backwards and  
forwards and be felt. It can be opened to  
see and feel the inner organs and determine  
where the bladder, vagina and intestines  
are located and how big the clitoris is  
and where the vestibular bulbs body lies.



SEIT 1876

# Model of the female sexual organ







The model is to be understood as an offer to interpret knowledge gained in research in a sensible understandable way for everyday awareness.

Biologists, sexual pedagogics, sexual therapists, sexual researchers, gynaecologists and urologists contributed as consultants in the development of this model.

**Each organ has another colour in the model for orientation.**

The organs which are involved above all in reproduction are marked in green: Ovaries, tubes, womb (uterus) and vagina. The organs which do not primarily serve for reproduction are coloured yellow, orange, pink and blue: Bladder, urethra, female prostate, clitoris and vestibular bulbs. The intestine and the pelvic floor musculature are coloured in delicate pink.

**The model comes with a CD and covers the following subjects:**

**PowerPoint presentations**

- General introduction
- The pelvic floor
- The female prostate
- The maidenhead (hymen)
- Each has its own physiognomy (the external genitals / the vulva)
- The elasticity of the vagina

**Foil presentations (coloured with legends)**

- Foil 1: The female sexual organs (median cross section)
- Foil 2: The pelvis floor musculature (median cross section)
- Foil 3: The pelvis floor musculature (frontal view)
- Foil 4: The clitoris and the erecticle body (frontal view)
- Foil 5: The female sexual organs (three-dimensional presentation)



SEIT 1876

### Copy artwork for painting and lettering

Copy presentation 1:

The female sexual organs  
(median cross section)

Copy presentation 2:

The clitoris and the erectile body  
(frontal view)

Copy presentation 3:

The female sexual organs  
(three dimensional presentation)

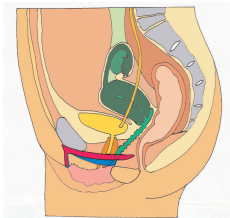
Together with the model, the artwork makes it possible to demonstrate the complex anatomical organisation of the female erectile body system.

**Comments on the ranking of the models and artwork in sexual education context and on the concrete design of this model**

**Comments on the use of the model in lectures and lessons**

**Exercises to strengthen the pelvic floor musculature**

### Foil examples:



Foil 1: The female sexual organs  
(median cross section)

# Modèle des organes sexuels féminins



SEIT 1876



Réalisé en collaboration avec Madame Angelika Beck.

Le présent modèle des organes sexuels féminins élaboré sur la base des connaissances actuelles de la recherche permet de considérer ces organes sous un nouvel angle, tant en ce qui concerne la sexualité féminine que la sexualité des couples et également du point de vue des différences entre les deux sexes.

Sur la base des connaissances embryologiques, le modèle souligne le caractère homologue des organes sexuels féminins et masculins. L'image obsolète d'un défi-

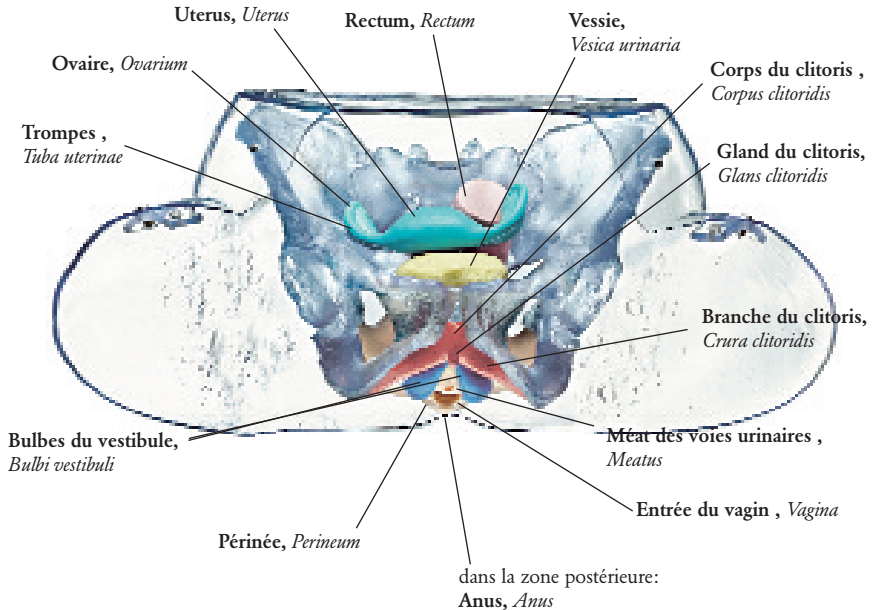
cit anatomique chez la femme (absence de pénis, clitoris minuscule) laisse la place à une représentation des similitudes anatomiques entre organes sexuels féminins et masculins.

Le modèle est conçu de façon à ce qu'on puisse le saisir dans une main, le tourner et le retourner et le toucher. On peut l'ouvrir et palper les organes internes, voir où se trouvent la vessie, le vagin et le côlon, la taille du clitoris et la situation des corps érectiles. On peut y reconnaître la prostate féminine et sa proximité par rapport au vagin.



SEIT 1876

# Modèle des organes sexuels féminins





SEIT 1876

Le présent modèle est à comprendre en tant que proposition permettant de traduire sous forme concrète pour la conception quotidienne les connaissances acquises par la Recherche.

Des femmes biologistes, pédagogues et thérapeutes spécialisées dans le domaine de la sexualité ainsi que des gynécologues et urologues ont participé au développement de ce modèle en nous assistant de leurs conseils.

**A titre d'orientation, nous soulignons que sur le modèle chaque organe présente une autre couleur.**

Les organes qui touchent principalement la reproduction sont colorés en vert: ovaires, trompes ovariennes, utérus et vagin. Les organes qui ne se rattachent pas essentiellement à la reproduction sont colorés en jaune, orange, rose et bleu: vessie, voies urinaires, prostate féminine, clitoris et corps érectiles.

L'intestin et la musculature du plancher pelvien ont été colorés en rose clair

**Le Modèle est livré avec un cd qui comprend des:**

**Sous forme de présentations PowerPoint**

Introduction générale

Le plancher pelvien

La prostate féminine

L'hymen

A chacune, sa propre image

(Les organes génitaux externes/ la vulve)

L'élasticité du vagin

**Modèles pour transparent (en couleur avec légende)**

Transparent 1:

Les organes sexuels féminins (Coupe transversale)

Transparent 2:

L'appareil musculaire du plancher pelvien (Coupe transversale)

Transparent 3:

L'appareil musculaire du plancher pelvien (Vue de devant)

Transparent 4:

Le clitoris et les corps érectiles



SEIT 1876

(Vue de devant)

Transparent 5:

Les organes sexuels féminins

(Représentation spatiale)

**Dessins-modèles pour reproduction à colorier et compléter par des textes**

Original 1:

Les organes sexuels féminins

(Coupe transversale)

Original 2:

Le clitoris et les corps érectiles

(Vue de devant)

Original 3:

Les organes sexuels féminins

(représentation spatiale)

**Conjointement avec le modèle, les graphiques permettent de transmettre une image claire de l'organisation anatomique complexe des corps érectiles féminins**

**Remarques sur le rang des modèles et graphiques dans le contexte de l'éducation sexuelle et en ce qui concerne la**

**conception concrète de ce modèle**

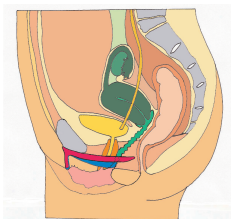
**Remarques sur l'utilisation du modèle dans l'enseignement**

**Test Connaissances préalables**

**Exercices permettant de fortifier l'appareil musculaire du plancher pelvien**

**Version « pour elle » pour adultes et version « pour toi » pour enfants**

Exemples de transparent:



Transparent 1: Les organes sexuels féminins (coupe transversale)

# Modelo de los órganos sexuales femeninos



Desarrollado en colaboración con Signora Studienrätin Angelika Beck.

El presente modelo de los órganos sexuales femeninos se basa en el actual estado de la investigación y permite nuevas formas de visión – tanto en relación con la sexualidad femenina, como con la sexualidad de la pareja y de la diferencia de los sexos.

Partiendo de los conocimientos de la embriología, el modelo remite a la situación homóloga de los órganos sexuales en la mujer y en el hombre. La anticuada imagen de la deficiente dotación anató-

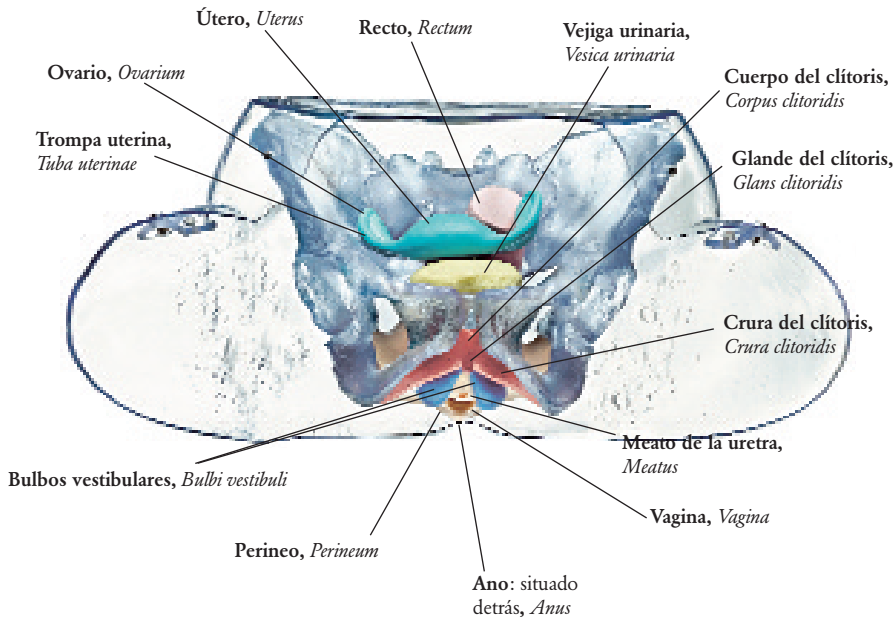
mica de la mujer (ningún pene, diminuto clítoris) es sustituida por la similitud anatómica existente entre la dotación genital del hombre y de la mujer.

El modelo está configurado de manera que se puede sujetar con la mano y girarlo en todos los sentidos. Se puede abrir y palpar los órganos internos. Se puede ver dónde se encuentran la vejiga, la vagina y el intestino, cuál es el tamaño del clítoris y dónde están los bulbos vestibulares. Se puede ver la próstata femenina y su proximidad a la vagina.



SEIT 1876

# Modelo de los órganos sexuales femeninos







SEIT 1876

El modelo pretende ofrecer los conocimientos de la investigación en un lenguaje fácil aplicado a la vida cotidiana.

En el desarrollo del modelo han participado con su asesoramiento biólogas, pedagogas sexuales, terapeutas sexuales, investigadoras sexuales, ginecólogas y urólogas.

**Para una mejor orientación, cada órgano tiene un color diferente en el modelo.**

Los órganos que están relacionados sobre todo con la reproducción, están coloreados de verde: ovarios, trompas, útero y vagina.

Los órganos que no intervienen principalmente en la reproducción, están coloreados de amarillo, naranja, rosa y azul: vejiga, uretra (conducto de salida de la orina), próstata femenina, clítoris y bulbos vestibulares. El intestino y la musculatura del suelo de la pelvis se han coloreado de rosa pálido.

**El modelo se suministra con un cd, que contienen los siguientes temas:**

### **En forma de presentaciones en PowerPoint**

Introducción general

El suelo de la pelvis

La próstata femenina

El himen

Cada una tiene su propio rostro (los genitales externos / la vulva)

La elasticidad de la vagina

### **Originales para diapositivas (en colores y con leyenda)**

Diapositiva 1: Los órganos sexuales femeninos (sección transversal)

Diapositiva 2: La musculatura del suelo de la pelvis (sección transversal)

Diapositiva 3: La musculatura del suelo de la pelvis (vista frontal)

Diapositiva 4: El clítoris y los cuerpos cavernosos (vista frontal)

Diapositiva 5: Los órganos sexuales femeninos (representación tridimensional)



SEIT 1876

**Originales para copiar, para colorear y escribir**

Original para copiar 1:

Los órganos sexuales femeninos  
(sección transversal)

Original para copiar 2:

El clítoris y los bulbos vestibulares  
(vista frontal)

Original para copiar 3:

Los órganos sexuales femeninos  
(representación tridimensional)

**Las representaciones gráficas junto con el modelo proporcionan una clara visión de la compleja organización anatómica de los sistemas de bulbos vestibulares.**

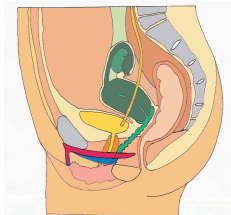
**Comentarios sobre la importancia de los modelos y las ilustraciones en el contexto pedagógico sexual y para la configuración concreta de este modelo.**

**Comentarios sobre el empleo de este modelo en las clases.**

**Prueba de conocimientos previos**

**Ejercicios para fortalecer la musculatura del suelo de la pelvis. En versión de "usted" para adultos y versión de "tú" para niños.**

**Ejemplos de diapositivas:**



**Diapositivas 1: Los órganos sexuales femeninos (sección transversal)**